

hanaf

**Logiciel de gestion d'établissement d'enseignement
(Instituts français, Centres culturels et
Alliances françaises)**

Déjà déployé depuis plus de **8 ans, 78 centres** dans **32 pays** dont :



hanaf

Aujourd'hui en fonctionnement dans **78 établissements (32 pays)** et grâce à une expérience de **8 ans**, **HANAF** est une solution simple, fiable et évolutive qui permet d'administrer les multiples aspects de la gestion d'un centre enseignant (cours, étudiants, professeurs, emploi du temps, communication, etc.).

Sa technologie et son architecture permettent une grande flexibilité dans l'organisation de vos services (direction des cours, équipe enseignante, comptabilité des cours, communication).

INSTITUT FRANÇAIS
Démonstration

Identifiez-vous

Identifiant

Mot de passe

Se connecter

hanaf

©2005-2013 - Delalande s.r.o. - version du 24/11/2013
Contactez-nous / Urgence !
(+420) 545 21 60 75 (fixe)
16 26 (portable Cyril) - (+420) 605 91 34
(+420) 605 75 16 26 (portable Hana)
72 (portable Hana)
www.hanaf.net

Connecté

Déconnecter

CLUB IFG
CARTE PRIVILÈGES

INSTITUT FRANÇAIS
GRÈCE

VASILIKI DELIKOURA
2012-2013

Prénom Cyril
No d'inscription 9901027

Prénom	Cyril
Validité	14/12/2012

9901027

INSTITUT FRANÇAIS

INSTITUT FRANÇAIS

Gagner du temps



HANAF vous permet de gagner du temps, ce qui est pour nous l'intérêt principal d'un logiciel de gestion. Ce précieux temps gagné vous permet de vous concentrer sur des tâches plus importantes et indispensables pour augmenter l'attrait de votre centre ou bien vous ouvrir à de nouveaux publics.

Plus concrètement, HANAF se donne 4 buts :



Faciliter le travail administratif, les inscriptions, les éditions des documents pour l'étudiant, pour la classe, pour le centre.



Fournir des indicateurs pour mieux piloter votre centre.



Augmenter la cohésion, la communication et l'implication des différents services (cours, médiathèque, culture, communication) grâce à une référence commune.



Augmenter la qualité des prestations aux usagers du centre et donc la satisfaction de tous les acteurs et bénéficiaires de vos services.



Abonnement et assistance

L'abonnement annuel au logiciel permet non seulement de bénéficier des améliorations, mises à jours et actions de maintenance, mais surtout d'une assistance technique par téléphone ou email. Vous pouvez aussi nous contacter par skype, icq ou facebook pour toute information ou problème et nous nous efforçons de répondre au plus vite.

Formation dans votre centre

Pour une découverte approfondie du logiciel, nous vous proposons aussi des formations dans votre centre. Une programmation sur mesure répond aux attentes non seulement de la direction, du service des cours, de la comptabilité et de votre équipe enseignante, mais aussi de votre service marketing, communication ou de la médiathèque.

Cette rencontre personnelle amène une analyse sur la meilleure utilisation d'un outil unique par tous les départements de votre établissement afin d'augmenter la cohésion des actions et de créer une synergie entre les services de votre institut. Enfin, les formations se finissent souvent par une séance de conseil/réflexion sur les évolutions possible du logiciel en parallèle de votre activité.

Formations à distance par Skype avec partage d'écran

Pour vous assister pendant votre première utilisation du logiciel, nous vous offrons des formations initiales à distance par Skype

Pour la direction de l'établissement, la direction des cours et le service des inscriptions et pour les professeurs. Il est possible de fixer davantage de formations à distance selon les besoins de votre équipe.

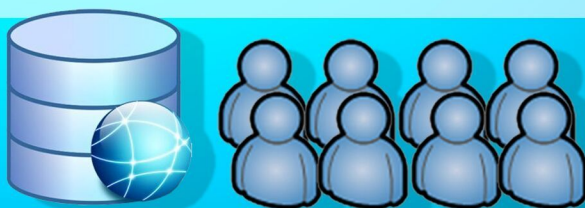


Formation à distance 100% pratique avec partage d'écran

Technique

Architecture Technologie : Technologie « Web »
Le logiciel se trouve sur un « serveur » et les utilisateurs s'y connectent grâce à un navigateur (Firefox).

Tous les logiciels sur lesquels sont basés hanaf sont des logiciels libres (Linux, Apache, MySQL, PHP).
Le serveur est une machine linux, de préférence UBUNTU LTS. Base de données MySQL.



Licence Comptes utilisateurs :

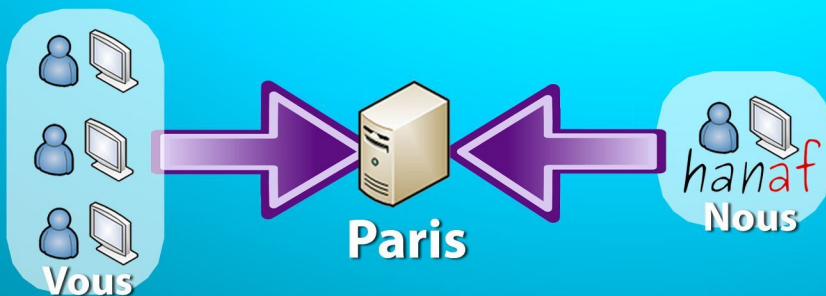
Licence illimitée en nombre d'utilisateurs.
Une convention d'abonnement est signée chaque année.

Mises à jour/maintenance :
elles sont effectuées selon le contrat d'abonnement annuel et faites à distance par l'équipe technique hanaf.

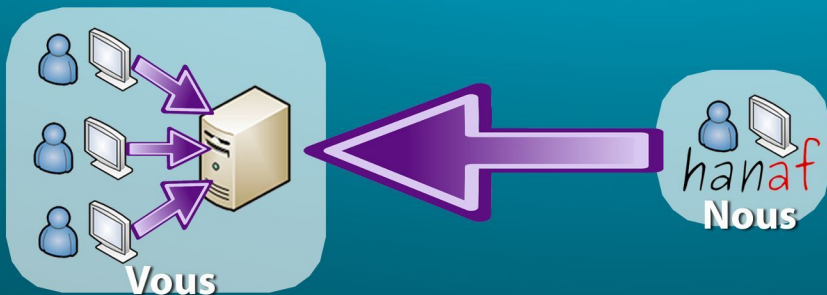
Serveur en ligne / local :

HANAF peut être installé dans le centre ou sur un serveur mutualisé au niveau d'une délégation (ou d'un pays) ou encore sur le serveur hanaf situé à Paris. Tout dépend du choix du centre selon la stabilité/rapidité de la connexion internet et/ou les compétences informatiques de l'équipe interne.

Un accès au serveur est indispensable à l'équipe d'hanaf pour la maintenance (nécessite un accès SSH et HTTP au serveur) dans le cas d'un hébergement local.



Ou



Matériel informatique minimal requis :

Serveur :

Processeur 2Ghz

1Go minimum de RAM,

80Go de Disque Dur

Doit protégé électriquement

et des fortes chaleurs ainsi que des accès tout public

Pour les utilisateurs :

Une machine connectée au réseau interne (solution locale)

ou à internet (solution hébergée et ouverture

à l'extérieur de la solution locale),

Navigateur Firefox

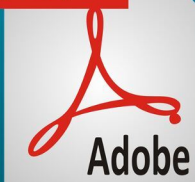
Multilinguisme

L'utilisation de l'encodage UTF8 permet la plupart des alphabets de la planète (actuellement utilisé pour l'ukrainien, le grec, le macédonien,

le turc, le lao dans les documents imprimés

(attestations, fiches, carte d'étudiant, carte membre, etc).

PDF



Exports

Tous les documents imprimés sont dans le format PDF. La majorité des listes sont exportables vers des tableurs.

(MS Excel, Openoffice Calc, ou CSV).

Principales fonctionnalités existantes

Gestion des cours



- Calendrier
- Gestion des emplois du temps / salles
- Gestion de l'offre des cours
- Gestion des cours dans et hors les murs
- Gestion des cours flexibles
- Suivi des inscriptions
- Historique des étudiants et des inscriptions
- Génération automatique et impression des documents pour les cours :
(feuilles de présences, contenu du cours, feuille de contact absences / présences des étudiants, assiduité)
- Gestion des cours remplacés
- Edition des attestations de suivi de cours / attestations de réussite
- Impression des fiches récapitulatives d'inscriptions
- Gestion d'impression automatique des cartes d'étudiant / membres culture / membres médiathèque

Gestion comptable

- Comptabilité des cours
- Edition de quittances / reçus selon les règles de la TGE
- Impressions d'états comptables, relevé des quittances

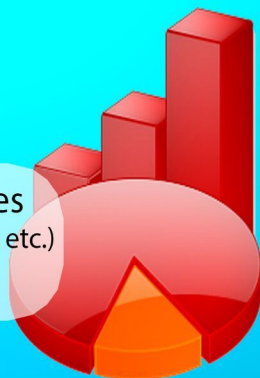


Communication

- Editions personnalisées au centre (logo, adresse)
- Outils d'aide à l'envoi d'e-mails groupés et/ou ciblés

Statistiques

- Etablissement automatique d'indicateurs statistiques (nombres d'heures vendues, inscrits, répartition par âges, CSP, etc.)
- Statistiques pédagogiques, socio-professionnelles



Autres :

- Gestion des membres médiathèque / culture / association
- Export PDF, MS Excel et OpenOffice.org Calc
- Gestion des photos des personnes entrées dans la bas (à l'aide d'une webcam ou en téléchargeant une photo sur la fiche personnelle) – permet l'impression des cartes de l'établissement (étudiant, culture, médiathèque) ou l'édition de trombinoscope pour les classes



Témoignages



« Nos professeurs ont même inventé un nouveau verbe : *hanafer*. Et ils *hanafent* tous les jours ! »

Annabelle Barreau

Directrice pédagogique d'Alliance Française de Luanda



« Nous sommes connectés à *hanaf* depuis 2006 : une grande histoire d'amour ! On ne peut plus s'en passer ! Bravo à la vitesse de réaction de Cyril et Hana ! »

Magali Régnier-Jeleva

Directrice des cours de l'Institut Français de Sofia, Bulgarie

« Excellent outil pour un suivi du déroulement des cours efficace, transparent, rapide... donc pratique. »

Katarina Mrazova
Directrice des cours de
l'Institut Français
de Slovaquie



hanaf

hanaf

Informations de contact :

Delalande s.r.o.
Vranovská 1, 614 00 Brno
République tchèque

(+420) 545 21 60 75 (fixe)
(+420) 605 75 16 26 (Cyril)
(+420) 605 91 34 72 (Hana)

info@hanaf.net